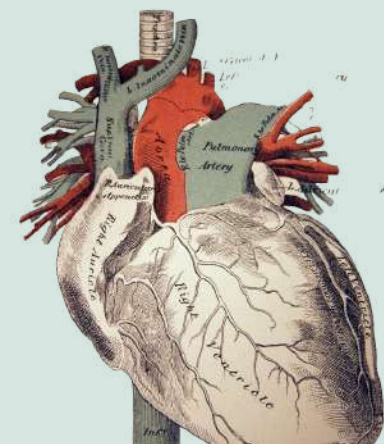


Neuropsicologia, lectoescriptura i alumnat amb NESE



Montserrat L Mozo Fornari
18 març, CEP Inca
AMADIBA

Inspiracions

"El principal objectiu de l'educació ha de ser ajudar les persones a créixer en dignitat"

David Bueno

"L'organització de l'aprenentatge ha de promoure pràctiques basades en el coneixement científic de com aprenem les persones, no en la inèrcia d'allò que sempre s'ha fet."

Eduard Vallory

"Intentar ensenyar sense conèixer com funciona el cervell és com dissenyar un guant sense mai abans haver vist una ma"

Francisco Mora



Entorns que sostenguin LA INFÀNCIA

**PRESENÇA
PARTICIPACIÓ
PROGRÉS**



by Jordi Sunyol

Neuro

Respecte processos i etapes

Principis Universalitat

La química del cervell

Integració Sensorial i Motriu

Lateralitat

Moviment Lliure

Emoció

Neurones mirall

Modulació i repetició

JOC

Pedagogia activa

No adelantam continguts

Lecto E. Primària

Arts i projecte de Música

Materials i tallers

Experiència-Abstracció

Espai exterior

Participació activa

Veü i responsabilitat

Comunitat Educativa

JOC

Entorn D U A...

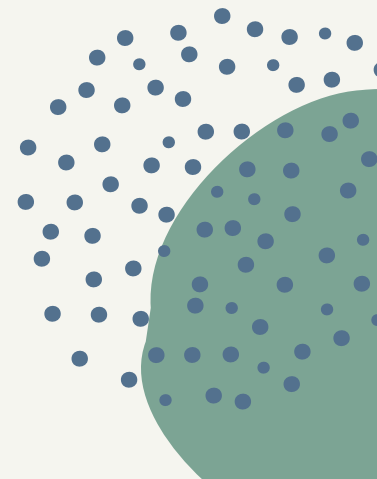
AUTORREGULACIÓ, HOMEÒSTASI
AUTONOMIA... I ACOMPANYAMENT
INDIVIDUALITZAT



Pre-programació o PLA INTERN



ISINO PASSA...?



Principis del neurodesenvolupament

1. COMPETÈNCIES gerarquia i topografia

- Reguladors TRONC ENCEFÀLIC
- Motors MESSENCÈFAL
- Emocionals SISTEMA LÍMBIC
- Racionals ESCORÇA

2. MADURACIÓ

- Repetició i pràctica/intercanvi AMBIENT

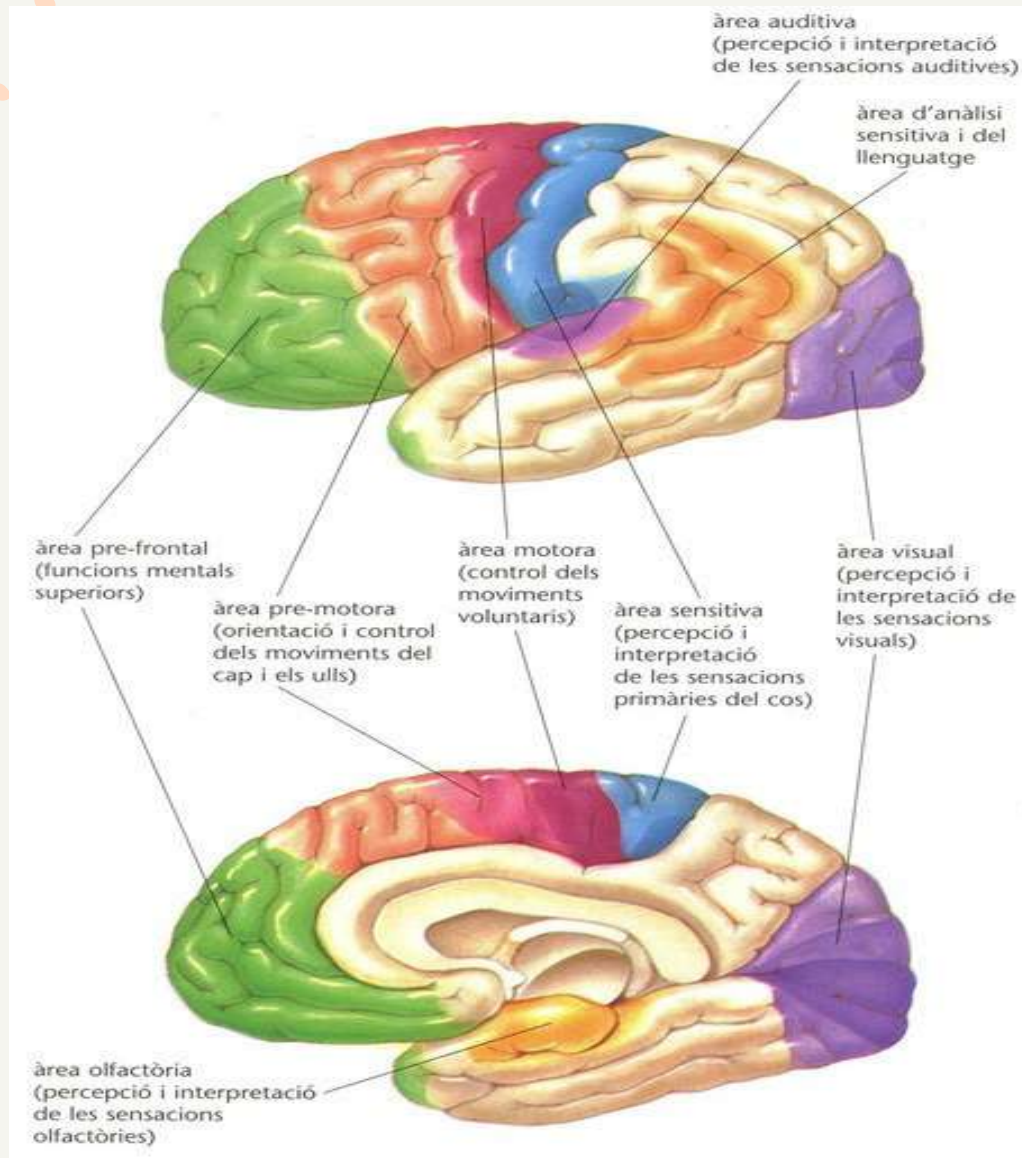
3. VARIABLE

4. UNIVERSAL, LINEAL i ESPONTANI (programa intern) SUPERVIVÈNCIA COM A ESPÈCIE

5. RALENTITZACIÓ i PLASTICITAT NEURAL

6. PERÍODES CRÍTICS i SENSIBLES

Manual d'instruccions



Com aprenem?

- **EMOCIÓ, PLAER, NOVETAT, RISC I PRESA DE DECISIONS: JOC LLIURE**
- **PRÀCTICA MOTRIU I SENSORIAL**
- **AIRE LLIURE + AFECTE + CONTACTE**
- **REPETICIÓ**
- **IMITACIÓ**
- **PATRONATGE: PREDICCIÓ I GENERALITZACIÓ**
- **QUÍMICA**
- **AUTORREGULACIÓ --> LLIURE CIRCULACIÓ**



Com NO aprenem?

Estrés infantil



Organització CURRICULAR

0-3: Moviment lliure, música, idiomes, vincle segur

Etapa Infantil: descobrir, experimentar, sensorial i motriu

Etapa Primària: Conèixer, investigar, pre-projectes

Secundària: teoritzar, projectar, passar a l'acció, tribu cooperació

3. Quan abans millor...?



Quan abans millor...?

Canvis estructures neuro-
funcionals

Marcadors de predicció:
Consciència Fonològica

Requisits de maduració
Motrius: definició lateral, segmentació corporal,
direccionalitat, coordinació oculo manual, control
postural, control tomuscular, orientació espacial,
control parla, estructures del llenguatge, moviments
sacàdics...

Aprentatge NO evolutiu

NECESSITATS EDUCATIVES?

- Esto es lo que ocurre en muchos niños con **problemas de aprendizaje**: se ven obligados a suplir con el **esfuerzo de la conciencia y voluntad** los fallos de los automatismos de base.
- Cuando falla la organización jerárquica la corteza tiene que compensar los fallos de estructuras inferiores, y **no puede tomar la dirección conciencia, planificación.**

LECTOESCRIPTURA...

- No s'adelanten continguts
- Lecto E. Primària
- Pre lecto a Infantil
- Sempre s'acompanya (inici)
- S'ofereix amb ORDRE-SEQÜÈNCIA I ESTRUCTURA
- Treball de CF (motriu, sensorial, lúdic, vivencial)

Canvis (IMPACTE) estructures neurofuncionals



PREVIS A LA LECTOESCRITURA

Figura universal

Pinça i “agarres”

Coordinació ull-ma

Coordinació espacial-temporal

Equilibri

Patró contra lateral

Tonicitat

Reconeixement colors

- Lateralitat

Habilitats visoperceptives i de processament auditiu:

- memòria, tancament, figura-fons, seguiment...

HABILITATS LINGÜÍSTIQUES



COMENÇAM...



- Mecanoreceptors tàctils
- Sensació de límit
- Seqüències temporals/espaials
- Ritme i coordinació
- “Altaveu” sensorial i motriu

1. PREVIS: vida opràctica i joc individual, jos rimats, música

2. SONS (inicials, finals, medials)

3. Traçat

4. Correspondència so - grafia

5. Correspondència lletra - grafia

6. TRES PASSES amb alfabet mòbil

7. Pauta Montessori

8. Escriitura pautada i progressivament lliure